

集え！
小さなモノに
心惹かれる者たちよ



2024. 2.20 (火)
→ 4.7 (日)

紅ミュージアム 企画展

ミニチュア 愛!

[開館時間] 10:00~17:00(入館は16:30まで)
4月5日(金)のみ開館時間13:00~19:00(入館は18:30まで)
※混雑状況により、最終入館時間が変更になる場合がございます。

[休館日] 毎週月曜日

[観覧料金] 土・日・祝日の観覧は事前予約制(オンラインで日時指定)、平日は予約不要

●一般600円 ●限定リーフレット付き800円(予定枚数に達し次第、販売終了) ●障害者手帳所持者とその介護者1名は300円 ●中学生以下無料
※事前予約方法の詳細や、土・日・祝日の当日券販売の有無、混雑状況等の最新情報に関しては、本展webサイトまたは当館X(旧Twitter)をご確認ください。

[主催] 紅ミュージアム [協力] 川内コレクション



紅
MUSEUM

Presented by
KISSME

紅ミュージアム

検索





「ちいさい、ちっこい、ちっちゃー！」展に続く、

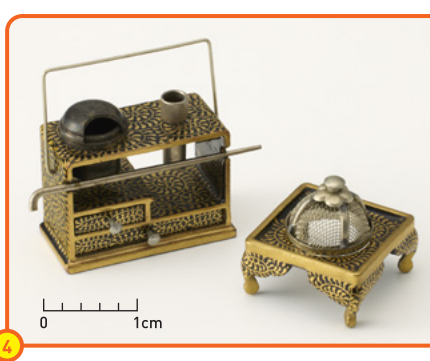


小さくしたものを中心とする一群です。雑道具といえ、雑祭りに飾り付けて女の子が楽しむものというイメージが定着していますが、かつては文化人趣味人の大人が、それも男性がミニチュア雑道具を熱心に蒐集した事実があったことは、あまり知られていません。本展では、江戸の名店「七澤屋」の小振りな雑道具から昭和レトロな趣にあふれた日用品のミニチュアまで、眼福の「小」世界が広がります。小さなモノ、巧緻な細工に惹かれる者たちよ、心ゆくまでお楽しみあれ！

※本展ではお雛さま(雛人形)は展示しません。

ミニチュア企画第2弾！

川内由美子氏(雑道具研究者)が長年にわたって蒐集されたミニチュア雑道具類(もともと小さく作られた雑道具をさらに)



- 1: 雑道具(嗽碗・お歯黒道具・櫛台・紙台・鏡立) 七澤屋製 江戸時代後期 2: 雑道具(将棋盤と駒) 七澤屋製 江戸時代後期 3: 雑道具(菓子箆) 木屋漆器店製 明治時代初期 4: 極小雑道具(提煙草盆・火屋付き台火鉢) 大正時代～昭和時代前期 5: 縁台に盆栽と金魚鉢、蚊やり豚 大正時代～昭和時代前期 6: 針箱 大正時代～昭和時代前期 7: 茶道具 大正時代～昭和時代前期 8: 寿司 大正時代～昭和時代前期 すべて川内コレクション

関連プログラム **おしゃべり観覧Day**

日時：2024年3月8日(金) 10:00～17:00
 対象：家族や友人、パートナーと会話しながら観覧したい方
 この日だけは展示室でおしゃべりOK! 事前予約不要。
 来場者は必ずマスクをご用意・着用ください。

【本展の観覧について】 ※詳細は本展webサイトをご確認ください。

- 土・日・祝日の観覧は事前予約制です。予めオンラインで日時指定予約を行ってからご来場ください。日時指定券は、2024年2月16日(金)10:00販売開始です。
- ・入替制ではございませんので、展示室の混雑状況によっては、指定時刻になっても入場をお待ちいただく場合がございます。
- ・日時指定予約なしで来場された方には、事前予約の販売枠に余裕のある場合に限り、当日券を発売します。ただし、ご来場時に完売している場合はご入場いただけません。なお、電話による当日券の予約は受け付けておりません。
- ・展示室への入場は、予約済みの方から優先してご案内します。会場当日券を購入された方には、入場可能な直近の時間枠を順番にご案内しますが、当日の状況により、入場まで相当の時間をお待ちいただく場合がございます。
- ・障害者手帳所持者とその介護者、中学生以下、招待券をお持ちの方も土・日・祝日の観覧には日時指定予約が必要です。
- 平日は予約制ではありませんが、混雑時は入場をお待ちいただく場合がございます。

【アクセス】

《地下鉄》

- 東京メトロ銀座線・半蔵門線・千代田線「表参道」駅下車 B1出口より徒歩12分 B3出口(エスカレーター・エレベーターあり)より徒歩13分

※駐車場・駐輪場はございません。公共交通機関をご利用ください。

《バス》

- 渋谷駅東口バスターミナル51番乗り場 都01 新橋駅前行/RH01 六本木ヒルズ行「南青山七丁目」(六本木通り沿いの停留所)下車
- 渋谷駅東口バスターミナル59番乗り場 渋88 新橋駅前行「南青山七丁目」(骨董通り沿いの停留所)下車



紅ミュージアム BENI MUSEUM

【会場】紅ミュージアム【企画展示室】
 〒107-0062 東京都港区南青山6-6-20 K's南青山ビルB1F
 TEL.03-5467-3735 <https://www.isehanhonten.co.jp/museum/>

紅ミュージアム BENI MUSEUM